

# Blättche

Spieser + Ellmerschberger



INFORMATIONEN  
rund um den  
Galgenberg  
Nr. 856 / 23.1.2026  
Jahrgang 41



Kinderprinzessin Léonie I. (Röhrig) Alleh Hopp Spiesen in der Staatskanzlei beim Empfang "Königliche Niedlichkeiten". Mit auf dem Foto das Kinderprinzenpaar der NKV Elversberg Prinz Luis I. und Prinzessin Lena I.

**FASTNACHTSUMZUG**  
DIENSTAG, 17.02.2026

Ab 15:33 Uhr  
vom Beckerwald  
bis zur Langdell

**RATHAUSSTURM**  
FREITAG, 13.02.2026

Ab 14:33 Uhr  
auf dem Rathausvorplatz

Gemeinde Spiesen-Elversberg



NKV „Empfang Staatskanzlei“



THW „Christbaumentsorgung“

Technisches Hilfswerk  
OV Spiesen-Elversberg



Spieser Feierhexen „Spendenübergabe“



**Blättche** **Nächste Ausgabe:**  
**27. Febr.**  
**Redaktionsschluss:**  
**18. Febr. 13:00 Uhr**  
06897/5766247 - info@printservicewolf.de

Die Gemeinde stellt netterweise  
unser **Blättche**  
auch **online** unter „Mitteilungsblatt“.

## Sparverein

### GEWONNEN !

Bei der Gewinnziehung für Sparmonat November - WEIHNACHTSAUSLOSUNG 2025 wurden u. a. folgende Losnummern ermittelt: Der Opel Corsa GS entfällt auf die Nr. 1.161.615. Die Prämien zu 5.000,-- auf die Nr. 1.447.114, zu 1.000,-- auf die Nr. 1.677.146 und zu 500,-- auf die Nr. 1.449.472.

Hauptgewinn der Weihnachtsauslosung, die Nordkap-Kreuzfahrt, mit der Nummer 1.324.540. Drei Reisegutscheine Fuerteventura fielen auf die Ziffern 1.137.184, 1.306.479 und 1.610.059. 100,-: 57.483 50,-: 6.366 10,-: 729 5,-: 46, 79, 95

Gewinnlisten mit den kompletten Gewinnzahlen erhalten Sie bei allen Sparkassen und Volksbanken. Weiter können Sie die Gewinnzahlen auf [www.sparverein.de](http://www.sparverein.de) ersehen. Die Teilnahme ist bei allen saarländischen Sparkassen und Volksbanken oder unter <http://www.sparverein.de> möglich.

**Allianz** 

Versicherung • Vorsorge • Vermögen

**Hilar Glössner**

Allianz Beratungs- und Vertriebs-AG  
Generalvertreter

Pastor-Kollmann-Str. 76  
66583 Spiesen-Elversberg  
Telefon 0 68 21 / 7 73 77  
Telefax 0 68 21 / 7 74 14

[agentur.gloessner@allianz.de](mailto:agentur.gloessner@allianz.de)  
[www.allianz-gloessner.de](http://www.allianz-gloessner.de)

Herausgeber und Redaktion:

**Printservice Wolf Druckfachberatung**

Villinger Str. 18 - 66299 Friedrichsthal - 06897 5766247 -  
info@printservicewolf.de

Für Preisangaben + Setzfehler keine Haftung.

Nachdruck, auch auszugsweise, nur mit Genehmigung des Verlages  
Printservice.

Die in dieser Ausgabe abgedruckten Artikel geben nicht unbedingt die Meinung der Redaktion an. Für unverlangt eingesandte Manuskripte, Fotos, Zeichnungen, cliparts, logos, Urheberrechte u.a. wird keine Gewähr übernommen.

## Königlicher Besuch

Wir haben uns über den Besuch der Sternsinger an unserer Krippe gefreut und bedanken uns noch mal herzlich.

Ferdi und Gabi Matheis



## Kneippverein Elversberg

### AKTIV UND GESUND IM NEUEN JAHR

Mit dem Kneipp-Verein Elversberg können Sie jetzt in die Aktivität starten und damit Ihre Gesundheit unterstützen.

Die Diversität unseres Angebotes bietet jedem einen passgenauen Kurs an, der Einstieg ist jederzeit möglich.

**Um im Alter fit und mobil zu bleiben eignen sich besonders unsere Kurse**

Fit in den Alltag, montags 9.00 – 10.00 Uhr  
Gesund und Fit, montags 10.00 – 11.00 Uhr  
Seniorenturnen, freitags 10.00 – 11.00 Uhr  
Sanftes Yoga, dienstags 9.30 – 10.45 Uhr  
Faszien Yoga auf dem Stuhl, dienstags 10.00 – 11.00 Uhr

**Bewegung und Entspannung bieten unsere Yogakurse**

montags 18.30 – 19.45 und 20.00 – 21.15 Uhr  
mittwochs 19.30 – 20.45 Uhr  
donnerstags 19.30 – 20.45 Uhr

**Intensiveres und funktionelleres Training bieten die Kurse**

Rückengymnastik, montags 17.00 – 18.00 Uhr  
Ganzheitliches Faszientraining, mittwochs 18.00 – 19.00 Uhr  
KAHA, donnerstags 17.00 – 18.00 Uhr  
Power Workout, donnerstags 18.00 – 19.00 Uhr  
und unser Badminton-Training  
für Erwachsene und ältere Jugendliche, montags  
20.00 – 22.00 Uhr  
für Kinder, mittwochs 16.00 – 18.00 Uhr

Nähere Informationen über alle Kurse, freie Plätze und unsere Kursstätten erfahren Sie gerne über unser Vereinstelefon-Nr. 06821/3098858

## VdK Spiesen-Elversberg

### GEBURTSTAGE MIT HOHER JAHRESZAHL

Es wird nicht viele Vereine in Spiesen-Elversberg geben, welche mit Mitgliedern von 1-102 Jahren aufwarten können. Der VdK ist ein solcher Verein! Gelegentlich melden Mitglieder im Rahmen der Familienmitgliedschaft ihre Kinder bereits im Windelalter an. Die Altersgrenzen nach oben entwickeln sich auch beachtlich.



So konnte der Vorstand bereits im Dezember des vergangenen Jahres Else Habermann zum 102. Geburtstag gratulieren. Frau Habermann ist erstaunlich fit und ihr Alter sieht man ihr wirklich nicht an.

Nur wenige Wochen "jünger" ist Ilse Müller, welche ihren 102. Geburtstag am 4. Januar feiern durfte. Ilse Müller ist bereits seit 43 Jahren Mitglied im VdK und war einige Jahre ehrenamtlich als Schriftführerin tätig.



Vorsitzender Hermann Linnebach und Schriftführerin Elke Linnebach besuchten die Jubilarin in ihrem zuhause und überbrachte die Glückwünsche des gesamten Ortsverbandes.



### BEDARFSZUWEISUNG

Die Gemeinde Spiesen-Elversberg erhält für die Sanierung der Sporthalle Großenbruch in Elversberg eine Bedarfszuweisung in Höhe von 646.848 Euro.

Mit dieser finanziellen Unterstützung ist die Umsetzung der geplanten Sanierungsmaßnahmen gesichert. Der Start der Arbeiten ist für Januar vorgesehen.

Die Gemeinde freut sich über diese Förderung, die einen wichtigen Beitrag zum Erhalt und zur Modernisierung der Sportinfrastruktur vor Ort leistet.



## Bernhard Priester



- ✓ Inspektion
- ✓ Bremsendienst
- ✓ Auspuffdienst
- ✓ Klimaservice
- ✓ Reifen-Dienst + Reifen-Einlagerung
- ✓ Ölwechsel, Spülung, Reinigung für Ihr Automatikgetriebe



**NEU: Achsvermessung**

**TÜV im Haus  
jeden Freitag**

Bitte Anmeldung



Öffnungszeiten:

Montag - Freitag 8:00 - 17:00 Uhr

☎ 06821 / **78900**



www.werkstattpriester.de  
WerkstattPriester@t-online.de

**Neunkircherstraße 112 a**

## CHRISTBAUMSAMMELAKTION

### in Blau-Rot: Einsatzreiche Tage und starke Kameradschaft

Blau-Rot – Am 10. Januar führte der THW Ortsverband Spiesen-Elversberg die traditionelle Christbaumsammelaktion im Auftrag der Gemeinde Spiesen-Elversberg durch. Trotz besonderer organisatorischer Herausforderungen konnte die Aktion wie geplant stattfinden – dank einer starken Zusammenarbeit der Hilfsorganisationen vor Ort.

Am Abend bis in die Nacht vor der Sammelaktion war der THW Ortsverband Spiesen-Elversberg gleich bei vier Einsätzen gefordert. Die hohe Einsatzbelastung stellte die Durchführung der Christbaumsammlung zunächst infrage. Um eine Absage zu vermeiden und die Bürgerinnen und Bürger nicht zu enttäuschen, wurde kurzfristig Unterstützung organisiert.

Diese kam kameradschaftlich und unbürokratisch von den beiden Löschbezirken der Freiwilligen Feuerwehr Spiesen-Elversberg. Zusätzlich unterstützten Kameraden der THW Ortsverbände St. Wendel und Völklingen die Aktion. Gemeinsam gelang es, die Christbaumsammelaktion planmäßig und reibungslos durchzuführen.

Der erfolgreiche Ablauf zeigte eindrucksvoll, wie gut sich die Einsatzkräfte in Spiesen-Elversberg und darüber hinaus aufeinander verlassen können. Die Zusammenarbeit über Organisationsgrenzen hinweg ist ein wichtiger Bestandteil des Bevölkerungsschutzes und wurde bei dieser Aktion erneut unter Beweis gestellt.

Der THW Ortsverband Spiesen-Elversberg bedankt sich herzlich bei den Kameradinnen und Kameraden der Freiwilligen Feuerwehr sowie bei den unterstützenden THW-Ortsverbänden St. Wendel und Völklingen-Püttlingen und natürlich bei allen eigenen Helferinnen und Helfern für ihren Einsatz. (Foto Titelseite)

## EHRUNGEN

### Ehrungsfeier beim THW Ortsverband Spiesen-Elversberg: Dank und Anerkennung für ehrenamtliches Engagement



In einem feierlichen, vorweihnachtlichen Rahmen fand am 20. Dezember 2025 die Ehrungsfeier des THW-Ortsverbandes statt. Zahlreiche Helferinnen und Helfer sowie geladene Gäste nahmen daran teil, um außerordentliches und langjähriges ehrenamtliches Engagement zu würdigen und das zurückliegende Jahr gemeinsam Revue passieren zu lassen.

Der besondere Höhepunkt des Abends war die Verleihung des THW-Ehrenzeichens in Bronze für unseren Zugführer Christoph Rauber (Foto linke Seite) durch den THW Landesbeauftragten für





für Hessen, Rheinland-Pfalz, Saarland Marcus Hantsche. In seiner Laudatio hob Marcus Hantsche insbesondere den hohen persönlichen Einsatz, die Verlässlichkeit sowie das außerordentliche Engagement insbesondere bei der Flutkatastrophe in Kreuzberg im Ahrtal von Christoph Rauber für das THW hervor.

Hans Müller wurde für 60 Jahre (Foto linke Seite oben), Christian Wittling für 25 Jahre (Foto linke Seite unten), Jonas Barth und Robin Hoffmann für 10 Jahre Zugehörigkeit (Foto oben) und Treue zum THW geehrt. Die Auszeichnungen unterstreichen eindrucksvoll die große Bedeutung des Ehrenamts für das THW und die Gesellschaft insgesamt.

Für eine besondere vorweihnachtliche Atmosphäre sorgte der Besuch des Nikolauses, der in seinen Worten viel Wertschätzung für die geleistete ehrenamtliche Arbeit der Helferinnen und Helfer zum Ausdruck brachte.

Eine kurzweilige Erzählung eines Feuerwehrkameraden sorgte für einen stimmungsvollen Übergang in den inoffiziellen Teil des Abends.

Die Ehrungsfeier in weihnachtlicher Atmosphäre zeigte einmal mehr, wie stark Zusammenhalt, Anerkennung und Dank das Fundament der ehrenamtlichen Arbeit im THW bilden – ein gelungener Abend zum Jahresausklang.

Wir danken allen Helferinnen und Helfern für ihr Engagement im Jahr 2025. Ein großer Dank gilt auch den Familien, den Arbeitgebern und Unterstützern, die mit ihrem Rückhalt einen wesentlichen Beitrag leisten. Gemeinsam schauen wir zuversichtlich auf das kommende Jahr und blicken auf die Herausforderungen, die vor uns liegen.

## Januarmorgen

Stöbert Schnee  
in weißen Schleiern  
über winterstarrs Land,  
legt sich schwer auf  
dunkle Tannen,  
beugt sie nieder bis zum Rand.

Auf den letzten Rosenblättern,  
kahlen Sträuchern, dürrem Gras,  
weiße Tuffs  
im Windhauch wiegen,  
singen Leichtigkeit und Spaß.

Weit  
das Herz und Stille atmend,  
spür ich schauernd Endlichkeit,  
bin Schnee und Tanne,  
Blatt und Gras,  
geborgen in Verbundenheit.

Ulla Mathieu  
(Gedicht und Foto)



Gemütliche Wärme



Bäder zum Wohlfühlen



Warmwasserbereitung



# Klaus Betz GmbH



Ihr preiswerter Meisterbetrieb seit 1985!

66583 Spiesen-Elversberg 0 68 21-7 04 90 klaus-betz.de

## WEIHNACHTSFEIER IM KELTERHAUS

Am Mittwoch, dem 10. Dezember 2025, fand die Weihnachtsfeier des Pensionärverein1898 Spiesen statt. Der Verein hatte die Mitglieder und Freunde zu der Feier in das Kelterhaus des Obst- und Gartenbauvereins eingeladen. Der Vorsitzende Günter Müller begrüßte die Gäste in dem liebevoll und festlich dekorierten Raum. Er bedankte sich beim Vorstand des Obst- und Gartenbauvereins für die zur Verfügungstellung des Kelterhauses.

Auch der Musiker, der den weiten Weg aus der Pfalz zu uns unternommen hatte wurde herzlich willkommen geheißen. Er war ebenfalls zum ersten Mal zu unserem Verein gekommen. Es gab Oldies und auch weihnachtliche Melodien zu hören die zum Mitsingen einluden.

Der Nikolaus hatte seinen Auftritt zu den Klängen des Nikolaus-Liedes. Er erzählte kleine Anekdoten von seinen verschiedenen Einsätzen und brachte damit die Gäste zum Schmunzeln. Seine Geschichte vom armen Hirtenjungen, der das Licht in den Stall von Bethlehem gebracht hatte, zauberte ein Lächeln in die Gesichter.

Mit Hilfe der beiden Vorsitzenden überreichte der Nikolaus allen Anwesenden ein kleines Geschenk.



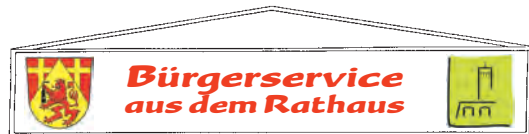
Anschließend fand die Ehrung der Geburtstagsjubilare des letzten Quartals statt.

Gratuiert wurde Herr Karl-Heinz Noll zum 90. Geburtstag, Herr Karl Mayer, Herr Paul Patyk und Frau Monika Froch zum 80. Geburtstag. Ihnen übergab der Vorsitzende je eine Karte und ein Geldgeschenk und wünschte ihnen Gesundheit und Wohlergehen für die kommenden Jahre.



Dann wurde das Essen serviert. Es gab Rollbraten mit Kartoffelsalat. Die Portionen waren üppig und alle schmeckte es.

Zum Abschluss bedankte sich der zweite Vorsitzende Jürgen Werth nochmals herzlich bei den Obst- und Gartenbauern, die uns ihre Räumlichkeiten und ihren Service so kurzfristig zur Verfügung gestellt hatten. Er verabschiedete sich von den Gästen und wünschte allen ein friedvolles Weihnachtsfest und ein gutes neues Jahr.



## ZIEMLICH BESTE NACHBARN !

### Gemeinsam füreinander da sein

Wenn die Tage kürzer werden, die Temperaturen sinken und Schnee und Eis unseren Alltag erschweren, wird eines besonders wichtig: der Zusammenhalt. Gerade im Winter sind viele Menschen in unserer Gemeinde auf Unterstützung angewiesen – ältere Mitbürgerinnen und Mitbürger, Menschen mit gesundheitlichen Einschränkungen oder Familien, die vor besonderen Herausforderungen stehen.

Ein kleiner Einkauf, das Schneeschippen vor der Haustür oder ein kurzer Anruf, um nachzufragen, ob alles in Ordnung ist – oft sind es die einfachen Gesten, die Großes bewirken. Für manche bedeutet diese Hilfe Sicherheit, für andere ein Stück Lebensqualität. Niemand sollte im Winter allein gelassen werden.

Als Gemeinde möchten wir daher ein Zeichen setzen und uns für mehr nachbarschaftlichen Zusammenhalt einsetzen. Schauen wir über den eigenen Gartenzaun hinaus: Wer braucht vielleicht Hilfe? Wer kommt bei Glätte kaum vor die Tür? Wer freut sich über Unterstützung beim Einkaufen oder beim Tragen schwerer Taschen?

Um dieses Engagement sichtbarer zu machen und weiter zu fördern, laden wir Sie herzlich ein:

Teilen Sie Ihre Geschichten aus der Nachbarschaft mit uns – und erzählen Sie sie weiter!

Ganz im Sinne von: Heute helfe ich, morgen könnte ich Hilfe brauchen.

Nachbarschaftshilfe stärkt nicht nur die Gemeinschaft, sie schafft Vertrauen, Nähe und Menschlichkeit. Sie kostet wenig Zeit, schenkt aber viel Wärme – gerade in der kalten Jahreszeit. Gemeinsam können wir dafür sorgen, dass unsere Gemeinde ein Ort bleibt, an dem niemand übersehen wird.

Lust bekommen, Ihre Geschichte zu teilen?

Melden Sie sich gerne bei uns und berichten Sie von Ihren Erfahrungen – egal ob ermutigend oder herausfordernd.

Paula Füssenich: [generationen@spiesen-elversberg.de](mailto:generationen@spiesen-elversberg.de)

## KONZEPTE FÜR DIE ZUKUNFT

Eine nachhaltige Entwicklung, der Schutz unseres Klimas und die gezielte Vorbereitung auf zukünftige Herausforderungen haben in Spiesen-Elversberg einen hohen Stellenwert. Ereignisse wie zunehmende Starkregenfälle sowie steigende Energiepreise machen deutlich, dass die Auswirkungen des Klimawandels und die Endlichkeit fossiler Energieträger auch in unserer Gemeinde spürbar sind. Um diesen Entwicklungen vorausschauend zu begegnen, nimmt die Kommune eine zentrale Rolle ein und hat zwei wichtige Zukunftsprojekte gestartet: das Starkregenvorsorgekonzept und die kommunale Wärmeplanung.

### Starkregenvorsorgekonzept:

Um Spiesen-Elversberg besser vor den Folgen von Starkregen zu schützen, erstellt die Gemeinde gemeinsam mit dem Dienstleister eepi engineering for future ein umfassendes Starkregenvorsor-



gekonzept. Das Projekt wird durch das Ministerium für Umwelt, Klima, Mobilität, Agrar und Verbraucherschutz gefördert.

Im Rahmen der Grundlagenermittlung werden unter anderem

- Starkregengefahrenkarten erstellt,
- historische Ereignisse wie der Starkregen vom 02.08.2024 ausgewertet,
- Niederschlagsdaten analysiert sowie
- Standorte kritischer Infrastrukturen betrachtet.

Auf dieser Basis werden Risikobereiche identifiziert und der Handlungsbedarf für die Gemeinde festgelegt.

Ein wichtiger Bestandteil ist die Beteiligung der Bürgerinnen und Bürger:

In geplanten Bürgerforen werden Erfahrungen, Hinweise und Ideen gesammelt und in die Planung eingebunden. Am Ende entsteht eine umfangreiche Maßnahmenliste mit konkreten Vorschlägen sowie Kartenmaterial zu den Risikogebieten.

Die Gemeinde wird fortlaufend auf ihrer Homepage und über Social Media über Termine und Fortschritte informieren.

#### **Kommunale Wärmeplanung:**

Aktuell wird ein großer Teil der Wärmeversorgung in Spiesen-Elversberg noch durch fossile Energieträger wie Erdgas und Heizöl gedeckt. Um den CO<sub>2</sub>-Ausstoß zu reduzieren und langfristig bezahlbare Energie sicherzustellen, ist ein Wandel hin zu nachhaltigen Lösungen notwendig.

Die gesetzlich verankerte Pflicht zur kommunalen Wärmeplanung bis 2028 bietet der Gemeinde die Chance, die zukünftige Wärmeversorgung strategisch neu auszurichten. Gemeinsam mit der KEW und dem Planungsbüro Greenventory entsteht ein Wärmeplan, der unter anderem aufzeigt:

- in welchen Gebieten eine zentrale Wärmeversorgung (z. B. Wärmenetze) sinnvoll ist,



- und wo dezentrale Lösungen (z. B. Wärmepumpen oder erneuerbare Einzelheizungen) bessere Möglichkeiten bieten.

Der Wärmeplan berücksichtigt dabei die örtlichen Gegebenheiten, wirtschaftliche Faktoren sowie regionale Potenziale.

Über den Prozess der kommunalen Wärmeplanung können Sie sich auf folgender Homepage <https://waermeplaene.de/spiesen-elversberg/> und auf unseren Kanälen fortlaufend informieren.

Sie haben Fragen zu den Projekten?

Gerne steht Ihnen Lisa Trumm für Rückfragen zur Verfügung.

Lisa Trumm

Bau- und Umweltamt

Tel.: 06821 791-200

E-Mail: [L.Trumm@spiesen-elversberg.de](mailto:L.Trumm@spiesen-elversberg.de)

*„Essen vom Roten Kreuz  
– das war tatsächlich  
eine deiner köstlichsten  
Ideen, mein Lieber!“*



**Deutsches  
Rotes  
Kreuz**

DRK-Kreisverband  
St. Ingbert e. V.

**Menü-Service.** Bunter, vielfältiger, köstlicher.

DRK-Kreisverband St. Ingbert e. V. · Reinhold-Becker-Str. 2 · 66386 St. Ingbert

Tel.: 06894 100-0 · E-Mail: [menue-service@kv-st-ingbert.drk.de](mailto:menue-service@kv-st-ingbert.drk.de)



## GENERATIONENTREFF

Cafe Rebell  
Am Ring 39  
Spiesen-Elversberg

Bistro Wimbledon  
Hüttenstr.28  
Spiesen-Elversberg

Anmeldung  
Cornelia Kreuter  
0163 7821852  
Anruf oder Whatsapp

04.02 15 Uhr  
Cafe Rebell  
18.02 15 Uhr  
Bistro Wimbledon



## WEIHNACHTSFEIER

Am 11. Dezember war es endlich so weit: Die Weihnachtsfeier des Generationentreffs fand in einem zauberhaft, festlich geschmücktem Ambiente statt. Die Vorfreude der Seniorinnen und Senioren war deutlich spürbar!

Die Seniorenlotsin Cornelia Kreuter eröffnete die Feier mit einem herzlichen Dank an alle, die dem Generationentreff treu geblieben sind, sowie an die Teilnehmenden des Seniorenmittagstisches. Sie blickte auf ein spannendes Jahr zurück, das uns mit tollen Aktivitäten wie dem Heringsessen, dem Sommerfest, den gemeinsamen Handy- und Tablet-Schulungen mit den Jugendlichen Hanna, Selina und Tyler und der Jugendpflegerin Anne Aussem, sowie dem fröhlichen Oktoberfest viele schöne Momente beschert hat.

Auch für 2026 stehen bereits erste Planungen in Aussicht!

Ein freudiger Zusatz: Der Landkreis Neunkirchen hat den Generationentreff auch in diesem Jahr mit einer Zuwendung bedacht – ein weiteres Zeichen der Wertschätzung! Nach dem offiziellen Teil konnten sich alle bei Kaffee und Kuchen in vorweihnachtliche Stimmung versetzen lassen. Bürgermeister Bernd Huf ließ es sich nicht nehmen, an unserer Feier teilzunehmen und las eine kleine Weihnachtsgeschichte vor.

Paula Füssenich von der Gemeindeverwaltung stellte zudem das spannende Projekt der Brieffreundschaft mit einer Schulklasse in Frankreich vor. Für musikalische Unterhaltung sorgte unser Musiker Dietmar mit schönen Weihnachtsliedern, die die Anwesenden zum Mitsingen einluden.

Die Seniorenlotsin hatte für jeden ein kleines Weihnachtsgeschenk vorbereitet, und zum krönenden Abschluss erfreute Ursula Marx die Runde mit einer Tombola, deren Erlös dem Generationentreff zugutekam.

## Spieser Feierhexen

### SPENDENÜBERGABE

Am 06.01.2026 übergab eine Abordnung der Spieser Feierhexen gemeinsam mit Oberhexe Griseldis Gale und Frau Bärbel Hoffmann von EDEKA Hoffmann&Konrad den Erlös vom Zimtwaflerbacken im November 2025 an die M.S.-Gruppe Spiesen-Elversberg.

Es konnten 1565,- Euro an Herrn Sepp Kuhn, Leiter der Gruppe, für besondere therapeutische Maßnahmen überreicht werden.

Auch 2026 wird es, wenn möglich, im Dezember wieder eine Zimtwafleraktion vor der EDEKA geben. Ein Dankeschön ergeht an alle Käufer und Spender.

Foto: Privat Titelseite

## SENIORENMITTAGSTISCH

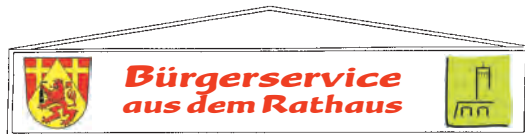
IM BISTRO WIMBLEDON  
**DONNERSTAG 12.02.**  
UM 11:30 UHR

**Tagessuppe  
Gefillde mit Specksoße  
und Sauerkraut** 9,50 Euro

Bistro Wimbledon  
Hüttenstr. 28  
Spiesen-Elversberg

Jetzt anmelden!  
Seniorenlotsin  
Cornelia Kreuter  
**0163 7821852**  
bis spätestens  
Montag den  
**09.02**

Bildquelle: freepik.com



## SAARLAND PICOBELLO

Am 20. und 21. März 2026 ist es wieder soweit: Das Saarland soll picobello sauber werden! Der Entsorgungsverband Saar (EVS) lädt erneut alle Menschen im Saarland ein, am landesweiten „Frühjahrsputz für die Umwelt“ im Rahmen der Kampagne „saarland picobello“ mitzuwirken.

Anmeldungen von Müll-Sammelaktionen sind über die Online-Anmeldemaske unter [www.saarland-picobello.de](http://www.saarland-picobello.de) möglich. Anmeldeschluss ist Montag, der 23. Februar. Danach können aus organisatorischen Gründen keine Anmeldungen mehr angenommen werden. Die fristgerechte Online-Anmeldung ist Voraussetzung für den Unfallversicherungsschutz der Teilnehmerinnen und Teilnehmer, für die rechtzeitige Ausgabe der picobello-Hilfsmittel (Arbeitsschutz-Handschuhe für die teilnehmenden Kinder und Schwerlast-Abfallsäcke) sowie für die Koordination der Einsammlung und Entsorgung der picobello-Abfälle.

Die Aktion lebt davon, dass Menschen jeden Alters und aus allen gesellschaftlichen Bereichen im gesamten Saarland daran teilnehmen. Daher sind auch in diesem Jahr zum Beispiel KiTas und Schulen, Vereine und Verbände, Unternehmen, Dorfgemeinschaften und Nachbarschaften, Familien und Einzelpersonen aufgerufen, eine Müll-Sammelaktion anzumelden.

Der EVS ist Träger und Koordinator der Kampagne. Er nimmt die picobello-Abfälle an seinen Entsorgungsanlagen kostenlos an. Die saarländischen Städte und Gemeinden unterstützen die picobello-Gruppen vor Ort intensiv bei der Planung und Durchführung

ihrer Sammelaktionen. Im Sinne des Ressourcenschutzes werden alle Verantwortlichen, die eine picobello-Sammelaktion anmelden, gebeten, die hochwertigen und langlebigen Arbeitsschutz-Handschuhe für die Kinder möglichst mehrfach, das heißt auch für zukünftige picobello-Sammelaktionen, zu nutzen.

Für Fragen zur Organisation vor Ort, insbesondere zur Einsammlung und zum Transport der picobello-Abfälle zu den EVS-Anlagen, stehen die kommunalen picobello-Ansprechpartnerinnen und -Ansprechpartner Laura Heilbrunn (Tel.: 06821/791-201) zur Verfügung, deren Kontaktdaten der EVS den angemeldeten Gruppen rechtzeitig mitteilt.

Wie gewohnt werden ausgewählte Sammelaktionen im Frühsommer 2026 mit einer original picobello-Holzbank prämiert.

Alles Wichtige zu saarland picobello sowie die Kontaktdaten des EVS picobello-Organisationsbüros für allgemeine Rückfragen zur Kampagne und zur Anmeldung einer Sammelaktion gibt es unter [www.saarland-picobello.de](http://www.saarland-picobello.de).

saarland picobello ist Teil der europaweiten Dachkampagne „Let’s Clean Up Europe“ ([letscleanupeurope.de](http://letscleanupeurope.de)).

20./21. März 2026  
saarland picobello  
MÜLL-SAMMELAKTION

Sei (k)ein Frosch - mach mit!

Alle Infos inkl. Online-Anmeldung:  
[www.saarland-picobello.de](http://www.saarland-picobello.de)

Hier online anmelden:

Starke Partner von saarland picobello:

Anmeldeschluss:  
23.02.2026

EVS



## Meistens ist Alltag.

Es gibt diese wenigen „tollen Tage“ im Jahr, an denen das Leben für viele Menschen leichter wird. Lauter, bunter, unbeschwerter. Sorgen treten in den Hintergrund – verschwinden aber nicht. Wir unterstützen und fördern Menschen, Vereine und Projekte kontinuierlich und langfristig. Darauf ist Verlass – vor, während und nach der Party.



## NKV Elversberger Narren



## REGENTEN UNTERWEGS

Kaum hat das neue Jahr begonnen, stehen für unsere Prinzenpaare viele Termine an.

Am Sonntag, den 4. Januar, lud die Ministerpräsidentin zum Empfang in die Staatskanzlei ein. Unter den vielen Prinzenpaaren waren auch unser Prinz Oliver III. und Prinzessin Bettina I. vertreten, um Frau Rehlinger persönlich den diesjährigen Orden der NKV Elversberg zu überreichen. (Foto: Titelseite)

Auch das folgende Wochenende hatte es in sich. Während unsere erwachsenen Regenten beim Prinzenfrühstück des VSK teilnahmen, öffneten sich für unser Kinder-Prinzenpaar die Tore des saarländischen Landtags. Beim Empfang der königlichen Niedlichkeiten auf Einladung der Landtagspräsidentin trafen Prinz Luis I. und Prinzessin Lena I. auf viele andere Kinder-Prinzenpaare und hatten mächtig viel Spaß. (Foto: Titelseite)

Das waren sicherlich besondere Erlebnisse für unsere beiden Regentenpaare der Session 2025/26, die unter dem Motto „Träume voller Abenteuer“ steht.

Der Kartenvorverkauf für unsere beiden Veranstaltungen in der Ursapharm Arena in Elversberg hat begonnen. Während unsere Kinderfaschingsveranstaltung am 1. Februar bereits ausverkauft ist, können für unsere Kappensitzung am 31. Januar unter 06821-2903469 oder 06821-975455 noch einige Restkarten (Preis 15 Euro) bequem vorbestellt werden.

Wir freuen uns, Sie bei uns begrüßen zu dürfen.

## ALLEH HOPP Spiesen

### EMPFANG IN DER STAATSKANZLEI



Am Samstag, den 10.01.2026 besuchte die Kinderprinzessin Leonie I. (Röhrig) des KV Alleh Hopp Spiesen zusammen mit den anderen Kinderhoheiten des Saarlandes den Empfang "Königliche Niedlichkeiten" der Landtagspräsidentin Heike Winzent, wo ihr der Saarlandorden der diesjährigen Session überreicht wurde. Dabei traf sie auch das Kinderprinzenpaar der NKV Elversberg.

(Foto: Titelseite)

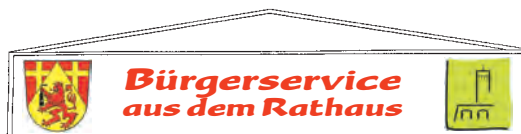


## UNSERE PRINZENPAARE

Seine Tollität Prinz Ralf I.  
und Ihre Lieblichkeit Prinzessin Manuela II.  
und unsere neue Kinderprinzessin Kinderprinzessin Leonie I.



„Das amtierende Prinzenpaar und die amtierende Kinderprinzessin des KV Alleh Hopp Spiesen wünscht allen Närrinnen und Narren in Spiesen-Elversberg eine tolle und bunte Faschingszeit“



## NÄRRISCHE HÖHEPUNKTE IM FEBRUAR:

### Rathauserstürmung und Faschingsumzug

Die fünfte Jahreszeit erreicht im Februar ihren Höhepunkt: Mit der traditionellen Rathauserstürmung und dem großen Faschingsumzug stehen zwei farbenfrohe Veranstaltungen bevor, die für ausgelassene Stimmung und närrisches Treiben sorgen.

Den Auftakt bildet die Rathauserstürmung am Freitag, 13. Februar 2026 ab 14:33 Uhr, auf dem Rathausplatz. Ab diesem Tag übernehmen die Narren symbolisch die Macht und läuten damit offiziell die heiße Phase des Faschings ein. Besucherinnen und Besucher dürfen sich auf ein unterhaltsames Programm und beste Stimmung freuen.

Weiter geht es mit dem Faschingsumzug am Dienstag, 17. Februar 2026, der ab 15:33 Uhr durch Spiesen führt. Bunt geschmückte Wagen, kreative Kostüme und fröhliche Musik machen den Umzug zu einem besonderen Erlebnis für die ganze Familie. Entlang der Strecke sind alle eingeladen, das Spektakel mitzuerleben und gemeinsam zu feiern.

Die Gemeinde Spiesen-Elversberg lädt die Bevölkerung sowie Gäste aus nah und fern herzlich ein, Teil dieser traditionellen Faschingsereignisse zu sein und die närrische Zeit gemeinsam zu genießen.



Geschäftsführer: Heiner Werth

**Meisterbetrieb  
für Dach + Fassade**

Spiesen-Elversberg  
Richard-Wagner-Straße

**Telefon 06821 / 7 00 50**

## Faschingsumzug in Spiesen



Am 17. Februar ist es wieder so weit. In Spiesen wird sich der schon traditionelle Faschingsumzug, wie in den letzten 37 Jahren, durch die Spieser Hauptstraße schlängeln.

Veranstalter ist die Gemeinde Spiesen-Elversberg unter Mithilfe des KV Alleh Hopp Spiesen.

Viele begeisterte Zuschauer aus nah und fern werden wieder die Akteure aus Spiesen, Elversberg und Umgebung bestaunen und ihnen zujubeln. Als Dank für den Applaus kann so mancher ein kleines Leckerli oder auch ein Kaltgetränk erhaschen.

Sicher haben nicht Alle das Faschingsgen in ihrem Körper und wenden sich anderen Spaßfaktoren zu. Aber die, die

kommen, haben sicher Spaß und Freude an dem

Faschingstreiben. Wo kann man sonst so unbekümmert schunkeln

und flachsen, ohne vorherige gemeinsame Berührungspunkte gehabt zu haben. Es sind schon viele Freundschaften durch Fasching entstanden und halten heute noch.

Aber was noch mehr begeistert: Schauen sie einmal in die leuchtenden Kinderaugen unter ihrer schönen Verkleidung als Prinz und Prinzessin oder Räuber und Gendarm, wenn sie Popcorn, Chips oder Guzzjer erhaschen. Das gibt es nur an Fasching. Lassen sie sich anstecken von der tollen Stimmung an der Zugstrecke, schauen sie vorbei und feiern sie mit. Der Umzug endet mit einem bunten Faschingstreiben in der Sporthalle Langdell.

Die große Anzahl der bis jetzt vorliegenden Anmeldungen lassen wieder auf einen großen Umzug hoffen. Über weitere Anmeldungen freuen wir uns sehr. Auch für Kurzentschlossene haben wir immer einen Startplatz.

Für alle Teilnehmer gilt, die Sicherheitsvorschriften sind einzuhalten und werden kontrolliert.

### Anmeldungen an:

#### Gemeinde Spiesen-Elversberg

Kulturmanager Jannik Rosinus Tel. 06821/791301

Mail: j.rosinus@spiesen-elversberg.de

#### Generalzugmarschall Ferdi Matheis

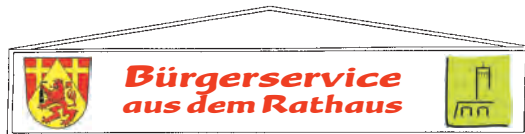
Tel. 06821/77106, 017660467211,

Mail: ferdi.matheis@gmail.com

#### Zugmarschall Andreas Kohler

Tel.06821/1793187, 01726825110





## NOTINSELN

### Wo wir sind, bist Du sicher.

Immer häufiger erleben Kinder, dass der Schulweg zu einem unsicheren Ort wird und Gefühle von Angst oder Sorge ihren Alltag prägen. Verschiedene Situationen und Personen können dabei zu einer realen Gefährdung werden und Kinder in ihrem Sicherheitsgefühl beeinträchtigen.

Die Deutsche Kinderschutzstiftung Hänsel+Gretel hat 2002 das Projekt Notinsel ins Leben gerufen und trägt es seitdem bundesweit in Städte, Gemeinden und Landkreise. In Spiesen-Elversberg wurde nun die erste Notinsel der Gemeinde in der Kath. Kindertageseinrichtung Herz Jesu in Elversberg eingerichtet. Als Ansprechpersonen stehen die Standortleitung Daniela Kraut (Fachkraft im Kinderschutz) und Sabine Dörr (Ansprechpartnerin für die Gemeinde) zur Verfügung.

**Zukünftig erkennen Sie die Notinseln in Spiesen-Elversberg am Aufkleber „Notinsel – wo wir sind, bist Du sicher“.** Kinder in Angst brauchen Schutz! Alle Einrichtungen oder Geschäfte mit dem Notinsel-Zeichen an der Tür bieten ihnen im Bedarfsfall Zuflucht. Beteiligte Einrichtungen setzen damit ein deutliches Zeichen für den Kinderschutz und gegen potenzielle Täter.

**Unterstützende Geschäfte, Banken, Apotheken und weitere Partner können sich ebenfalls als Notinsel kennzeichnen.** Damit signalisieren sie Kindern ihre Hilfsbereitschaft und verpflichten sich selbst zum Hinsehen und Handeln in Notsituationen. Die Mitarbeiterinnen und Mitarbeiter erhalten klare Handlungsanweisungen, die beschreiben, was im Ernstfall zu tun ist.

Kinder können sich aus einer schwierigen Situation im öffentlichen Raum in eine Notinsel retten, um potenziellen Gefahren auszuweichen und Hilfe zu suchen. Auch in weniger dringenden Fällen – zum Beispiel wenn ein Bus nicht kommt oder ein Kind telefonieren oder eine Toilette benutzen muss – bieten die Notinseln Unterstützung.

Interessierte Geschäfte oder Einrichtungen, die sich ebenfalls als Notinsel engagieren möchten, wenden sich bitte direkt an folgende Kontaktpersonen.

Weitere Informationen zur Notinsel finden Sie unter [www.notinsel.de](http://www.notinsel.de)

### Kontakt:

Gemeinde Spiesen-Elversberg  
Sabine Dörr  
[S.doerr@spiesen-elversberg.de](mailto:S.doerr@spiesen-elversberg.de)  
06821 791 322

Kath. Kindertageseinrichtung Herz Jesu  
Daniela Kraut  
[herz.jesu-elversberg@kita-saar.de](mailto:herz.jesu-elversberg@kita-saar.de)  
06821 71 255



# Kessler

## BESTATTUNGEN

---

- Erd-, Feuer- & Seebestattungen
- 24 Stunden erreichbar, auch an Wochenenden & Feiertagen
- Bestattungsvorsorge
- Überführungen im In- und Ausland
- Auf allen Friedhöfen tätig

St. Ingberter Str. 24 • 66583 Spiesen-Elversberg  
Tel. 06821 / 7 11 76 • [info@bestattung-kessler.de](mailto:info@bestattung-kessler.de)  
[www.bestattung-kessler.de](http://www.bestattung-kessler.de)

## BINGO GEHT WEITER

Bingo-Freunde aufgepasst: Nach zwei gelungenen Veranstaltungen im Oktober und November 2025, geht das Bingofieber im neuem Jahr weiter! Die Gemeinde Spiesen-Elversberg lädt alle Bürgerinnen und Bürger zu einem geselligen Nachmittag ein.

Am 26. Januar 2026 verwandelt sich der Sitzungssaal in ein Ort der Spannung und des Glücks. Bürgermeister Bernd Huf übernimmt wie gewohnt die Rolle des Spielleiters und führt mit Charme und Humor durch den Nachmittag.

Auch dieses Mal warten tolle Preise auf die Gewinner. Und auch wenn das Glück mal wo anders Platz nimmt – für beste Stimmung ist gesorgt: Bei Kaffee, Kuchen und netter Gesellschaft vergeht die Zeit wie im Flug

Der Einlass beginnt um 14:00 Uhr. Sie benötigen keine Materialien. Schauen Sie gerne vorbei und bringen Sie Freunde, Familie und Bekannte mit. Jede und Jeder ist bei uns willkommen!

Melden Sie sich gerne bei Paula Füssenich unter 06821/791-114 oder [generationen@spiesen-elversberg.de](mailto:generationen@spiesen-elversberg.de) an. Alternativ können Sie am Tag unverbindlich vorbei kommen!

Wir freuen uns mit Ihnen das Jahr mit Spaß und guter Gemeinschaft zu starten.

## BINGO

mit Bürgermeister  
**Bernd Huf**

### 26. Januar 2026

Einlass ab 14.00 Uhr - Beginn 14.30 Uhr

**Freuen Sie sich auf jede Menge Spaß, Spannung und Preise!**

im Sitzungssaal des Rathauses Spiesen-Elversberg

**Eintritt frei**

Anmeldung bei: Paula Füssenich  
Tel. 06821 791114 oder [p.fuessenich@spiesen-elversberg.de](mailto:p.fuessenich@spiesen-elversberg.de)

# Friseure bei Monika

Inh.: Monika Navarro-Domingo  
Friseurmeisterin - Visagistin

66583 Spiesen-Elversberg  
Karlstr. 1a • Tel. 06821-3623075

## EINLADUNG ZUM FRÜHSTÜCK

Für alle Bürgerinnen und Bürger der Gemeinde Spiesen-Elversberg

Zur 5. Jahreszeit lädt die Gemeinde Spiesen-Elversberg herzlich zu einem närrischen Frühstück im Rathaus ein.

Am 06. Februar 2026, um 9:30 Uhr, öffnet der Sitzungssaal des Rathauses seine Türen für alle Bürgerinnen und Bürger – ob jung oder alt, allein, mit Freunden oder Familie.

Freuen Sie sich auf ein reichhaltiges Frühstück, auf eine fröhliche Atmosphäre und die Gelegenheit, miteinander ins Gespräch zu kommen. Bürgermeister Bernd Huf wird die Gäste persönlich begrüßen und freut sich darauf, gemeinsam mit Ihnen ein paar schöne Stunden zu verbringen.

Ganz im Zeichen der Faasend sind alle Gäste herzlich eingeladen, auch kostümiert zu kommen.

Zur Unterstützung der Kosten wird ein Beitrag von 5 Euro pro Person erhoben.

Damit das Frühstück gut vorbereitet werden kann, wird um eine Anmeldung bis spätestens 30.01.26 gebeten.

### Anmeldungen nimmt entgegen:

Paula Füssenich

Telefon: 06821/ 791-114

E-Mail: [generationen@spiesen-elversberg.de](mailto:generationen@spiesen-elversberg.de)  
oder persönlich im Rathaus an der Information.

Die Gemeinde freut sich auf Ihr Kommen und auf ein gemeinsames Frühstück, das Gelegenheit bietet, sich auszutauschen, neue Kontakte zu knüpfen und das Miteinander in Spiesen-Elversberg zu stärken.



## Peter Krüger

- AUTOLACKIEREREI & KAROSSERIE -

- Professionelle Lackierung vom Fachmann
- Unfallinstandsetzung
- Autoglasservice
- Oldtimerlackierung
- Sonstige Lackierungen auf Anfrage



Gewerbepark 30 66583 Spiesen Elversberg  
Tel. 06821 - 74 24 74 Fax 06821 - 74 24 75



Wir laden Sie herzlich ein zum:

# Frühstück im Rathaus

am 06.02.2026  
um 9.30 Uhr

Im Sitzungssaal des Rathauses.  
Mehr Infos unter: [www.spiesen-elversberg.de](http://www.spiesen-elversberg.de)

Unkostenbeitrag: 5 €  
Anmeldung bis zum 30.01.26 bei: Paula Füssenich  
Tel. 06821 791114 oder [p.fuessenich@spiesen-elversberg.de](mailto:p.fuessenich@spiesen-elversberg.de)

Gemeinde Spiesen-Elversberg



## REPARIEREN

REPARATUR CAFE

## STATT

## KAUFEN

### Reparatur-Café

Gemeinsam reparieren  
bei Kaffee & Kuchen!

09.00 bis 12.00 Uhr  
immer Samstags am  
14.02.26, 11.04.26  
und 13.06.26  
Annahmeschluss: 11.30 Uhr

Pfarrheim Spiesen  
Pastor-Kollmann-Straße 2a  
66583 Spiesen-Elversberg

Gemeinde Spiesen-Elversberg  
Mehr Infos gibt es telefonisch bei Frau Paula Füssenich unter folgender Tel.: 06821 791 114, oder per E-Mail unter [p.fuessenich@spiesen-elversberg.de](mailto:p.fuessenich@spiesen-elversberg.de)

## LESEPATINNEN UND LESEPATEN GESUCHT!

Neues Leseförderprojekt an den Grundschulen der Gemeinde Spiesen-Elversberg gestartet

Lesen eröffnet nicht nur den Zugang zu Geschichten, Wissen und Fantasie, sondern stellt auch eine grundlegende Voraussetzung für ein selbstbestimmtes und unabhängiges Leben dar. Die gezielte Förderung dieser Schlüsselkompetenz ist den Grundschulen der Gemeinde Spiesen-Elversberg sowie der Gemeindeverwaltung daher ein besonderes Anliegen.

Viele Kinder profitieren in besonderem Maße von individueller Begleitung als ergänzende Unterstützung zum regulären Unterricht.

Aus diesem Grund sucht die Gemeinde engagierte Lesepatinnen und Lesepaten, die einmal wöchentlich im Anschluss an die letzte Schulstunde (ca. 13:30 Uhr) für etwa 45 bis 60 Minuten gemeinsam mit einem Lesepatenkind lesen und Freude am Umgang mit Texten vermitteln.

Im Mittelpunkt dieser verantwortungsvollen ehrenamtlichen Tätigkeit stehen Zeit schenken, Zuhören sowie die bestärkende Begleitung der Kinder. Eine pädagogische Ausbildung ist hierfür nicht erforderlich. Wichtiger sind Geduld, Offenheit und die Freude an der Arbeit mit jungen Menschen.

Für den Einsatz wird ein aktuelles Führungszeugnis benötigt. Dieses kann im Rathaus beantragt werden; die Kosten übernimmt die Gemeinde im Rahmen des Ehrenamtes.

Haben Sie Interesse oder kennen Sie Personen, die sich engagieren möchten?

Dann freuen wir uns, wenn Sie diese Information weitergeben oder sich direkt an die Gemeinde wenden!

Bei Fragen oder Interesse können Sie sich an Paula Füssenich wenden: E-Mail: [p.fuessenich@spiesen-elversberg.de](mailto:p.fuessenich@spiesen-elversberg.de)

Telefon: 06821/791114.



**Lesepaten  
GESUCHT**

„LESEN STÄRKT DIE SEELE“ – VOLTAIRE –

**Wir suchen:**

ehrenamtliche Lesepatinnen und Lesepaten für die beiden Grundschulen der Gemeinde Spiesen-Elversberg.

Interesse geweckt?  
Dann bringen Sie mit:

- Freude an der Arbeit mit Kindern
- Zeit: einmal pro Woche, nach der 6. Schulstunde (ca. 13.30Uhr)
- Dauer: 45-60 Minuten

Weitere Infos bei:  
Paula Füssenich  
Tel. 06821/791-114 oder  
[generationen@spiesen-elversberg.de](mailto:generationen@spiesen-elversberg.de)

Gemeinde Spiesen-Elversberg



**SEMA Frank Meyer**

Zum Brunnchen 13 · 66583 Spiesen-Elversberg

**Schnell • Zuverlässig • Kompetent**  
**Ihr Fachmann rund um die Elektroinstallation**

- Hausinstallation • Klingel- und Videoanlagen
- Sat-Anlagen • Terrassen- und Gartenbeleuchtung
- Schaltschrankbau • Anlagenbau

[www.elektro-sema.de](http://www.elektro-sema.de) · [info@elektro-sema.de](mailto:info@elektro-sema.de)  
Tel.: 06821/749791 · Fax: 06821/749792  
Mobil: 0179/4761744

## Kneippverein Spiesen

### AYURVEDA- WORKSHOP



Der Kneipp-Verein Spiesen lädt zu einem ganzheitlichen Workshop rund um natürliche, ayurvedische Hautpflege ein. Ayurveda betrachtet gesunde Haut als Spiegel des inneren Gleichgewichts von Körper, Geist und Seele.

Die Leitung hat Maria Luisa Harnasch.

Der Workshop findet am Samstag, 31. Januar 2026 von 15 bis 18 Uhr im Katholischen Pfarrsaal in Elversberg statt.

Die Teilnehmer erhalten kompaktes, leicht verständliches Wissen über doshagerechte Hautpflege, ergänzt durch kleine Rituale und praktische Impulse für die persönliche Pflegeroutine. Gemeinsam stellen die Teilnehmer ein typgerechtes Gesichtsserum aus ausgewählten natürlichen Zutaten her und bekommen wertvolle Tipps und weitere DIY-Rezepte und Impulse für zu Hause – für mehr Balance, Energie und Strahlkraft.

Kosten für Mitglieder 20 Euro, Nichtmitglieder zahlen 30 Euro, hinzukommen 10 Euro Materialkosten. Auskünfte und Anmeldung unter Telefon 06821 9145900 oder [anmeldung@kneipp-verein-spiesen.de](mailto:anmeldung@kneipp-verein-spiesen.de).



**NATURSTEINARBEITEN**

**SEEL & DENK**

GRABMALE TREPPEN  
KÜCHENARBEITSPLATTEN  
FENSTERBÄNKE

Industriestraße 9c  
66583 Spiesen-Elversberg  
Tel: 06821/77795

[www.seel-denk.de](http://www.seel-denk.de)



**vevio**  
Hotel & Events

Zum Nassenwald 1  
66583 Spiesen-Elversberg

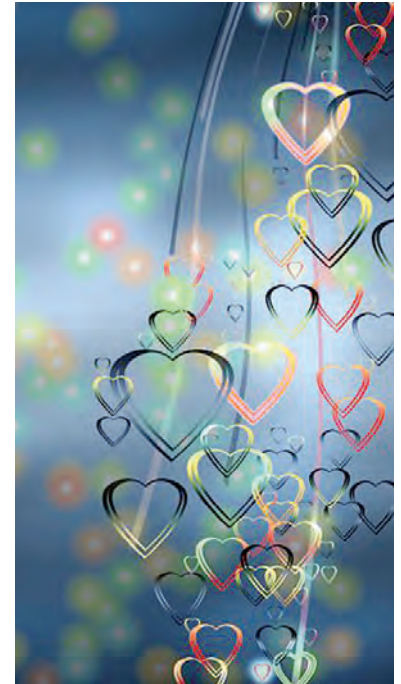
**75,00€**  
inkl. 4-Gang Menü  
& zauberhafte  
Dinnershow

**Valentinstag**  
**14.02.2026**

Tickets & weitere Infos  
auf unserer Webseite

gast@vevio.de

Foto by Dir



## TANZGRUPPE FÜR MINIS

„Grashüpfer“

Der Kneipp-Verein Spiesen bietet ab 25. Februar 2026 für alle „Minis“ von ein bis zwei Jahren einen Turnkurs an.

In Bewegungslandschaften zum Krabbeln und Laufen können die Kinder unter der Anleitung von Simone Richter ihre neu entdeckten Fähigkeiten vertiefen.

Mit Gleichaltrigen lernen sie die Turnhalle mit ihren zahlreichen Übungsmaterialien wie Bällen, Matten, schiefen Ebenen und vielem mehr kennen.

Die Grashüpfer schaukeln, hüpfen, laufen oder krabbeln zu Musik.

Der Kurs findet mittwochs von 15:30 bis 16:30 Uhr in der Sporthalle Langdell in Spiesen statt.

Anmeldung bei Simone Richter,

Telefon 06894 9903655, mailansimonerichter@googlemail.com oder

anmeldung@kneipp-verein-spiesen.de.

## KINDERTURNEN

von 4 bis 6 Jahren

Schon von klein auf sollten Kinder regelmäßig Bewegung haben.

Freies Spielen und Spaß an Bewegung stehen hierbei an erster Stelle.

Die Kinder klettern, krabbeln, springen, rennen und balancieren. So lernen sie ihre eigene Kraft und Ausdauer kennen.

In den Turnstunden werden viele verschiedene Materialien wie Bälle, Seile oder Ringe verwendet.

Kinder zwischen 4 und 6 Jahren können sich jeden Donnerstag von 17 bis 18 Uhr austoben.

Der neue Kurs beginnt am 26. Februar 2026 in der Turnhalle der Mittelbergschule in Spiesen.

Auskünfte und Anmeldung unter Telefon 06821 9145900 oder

anmeldung@kneipp-verein-spiesen.de.

## POWER-DICH-AUS.KURS

Ab 11. Februar 2026 können sich Sportbegeisterte - und die, die es noch werden möchten - mittwochs von 17:45 bis 18:45 Uhr online auspowern und neue Fitnessformate kennenlernen. Der Kurs findet an folgenden fünf Terminen statt: 11. Februar, 18. Februar, 4. März, 25. März und 8. April.

Fit werden, Kondition aufbauen – und dabei noch Spaß haben. Zum Beispiel bei „KA-POW® Fitness“, das Functional Moves, Toning und einfache Dance-Aerobic zu bekannten Bewegungen vereint. Außerdem gibt es schweißtreibendes Intervalltraining, das die Problemzonen zum Schmelzen bringt, oder eine gezielte Bauch-Beine-Po-Einheit.

Infos und Anmeldung bei Instruktorin und Fitnesstrainerin Christine Pejiç-Berrard,

Tel. 0157 86143191 oder

christine.pejic-berrard@kneipp-verein-spiesen.de

*Ihr Bestatter in Elversberg, NK und Umgebung*

**Lebensring Bestattungen Förster**



*Anonyme Bestattung*  
*Mit kleiner Trauerfeier im Institut*

*Feuer-, Erd- oder Friedwaldbestattung*  
*Mit Trauerfeier in der Kapelle*  
*Mit kleiner Trauerfeier am Grab*

*24 Stunden erreichbar*

*Inh.: Michaela Förster-Zapp*

**0 68 21 / 94 20 555 und 0151 / 52 73 64 28**





Blut spenden  
rettet Leben.  
Vielleicht  
auch deins.

*Ich kenne deinen Namen nicht. Ich liebe nicht wie du.  
Aber ich bin bereit, dein Leben zu retten.*

**SPENDE  
BLUT**   
BEIM ROTEN KREUZ

**Mittwoch  
25. Februar**

**17:00 - 20:00 Uhr**

**Gemeinschaftsschule  
Am Ring 39a - Elversberg**



## Kolpingfamilie Elversberg

### HERINGSSESSEN

Am Samstag, 21. Februar 2026, um 19.00 Uhr findet das Heringsessen der Kolpingfamilie Elversberg im Kolpingraum statt.

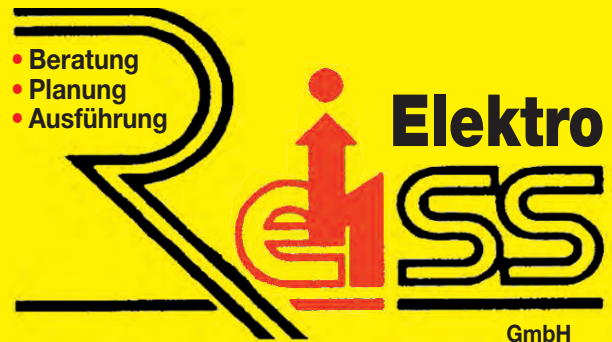
Anmeldung bitte bei

Bertlinde Klein

Tel. 06821/77895

bis spätestens

Aschermittwoch, 18.02.2026.



- Beratung
- Planung
- Ausführung

GmbH

### Elektrotechnische Installationen

Am Zankwald 12 • Spiesen-Elversberg

Tel: 06821/71110 Fax: 0 68 21 / 79 07 18

e-mail: elektro-reiss@t-online.de

www.elektro-reiss.de



## Hermann-Josef COLLE GmbH

Metallbau-Schlosserei

Gewerbepark 4  
66583 Spiesen-Elversberg

Telefon: 06821 / 790074

Telefax: 06821 / 790976

E-Mail: firma@colle.net

Internet: www.colle.net



Thomas Ringelstein 0171 / 7383469

Leo Sitner

0172 / 6677232

## Kompostieranlage und Müllabfuhr

### GRÜNGUTSAMMELSTELLE

Bezüglich der Grüngutsammelstelle möchten die beiden Betreiberkommunen darüber informieren, dass die Grüngutsammelstelle

**eingeschränkt in Winterpause geht.**

Geöffnet:

Samstag, 31.01.2026 07:30 bis 15:00 Uhr

Samstag, 28.02.2026 07:30 bis 15:00 Uhr

\* An Samstagsheimspielen der SV Elversberg bleibt die Anlage geschlossen. Stattdessen ist sie am vorausgehenden Werktag geöffnet. An diesem Tag gelten dann die Montags-Öffnungszeiten.

Schließung bei Winterdienstesätzen möglich.

Die Grüngutsaison beginnt am Samstag, 7. März 2026.

**Für Rückfragen stehen die Mitarbeiter der beiden Kommunen unter den Tel.-Nr. 06821-791112 und 06897-8568303 bzw. 06897/8568302 zur Verfügung.**

### RESTMÜLLGEFÄSSE

Elversberg: Fr. 30. Jan. + 13. Febr.

Spiesen: Fr. 6. + 20. Febr.



### BIOMÜLLABFUHR

Elversberg: Do. 5. + 19. Febr.

Spiesen: Do. 29. Jan. + 12. Febr.



### GELBE TONNE

Spiesen und Elversberg:

Do. 5. + 19. Februar



**! Oder Feiertagsregelung !**

**Die Termine sind nur Richtlinien. Es entscheidet jeder für sich, wann er die Tonne leeren lässt.**

### Blaue Papiertonne

Mittwochs 4-wöchentlich:

**11. Februar**

Die Entleerung der PAPIERTONNE erfolgt über einen privaten Entsorgungsdienst, die Firma Paulus Friedrichsthal.



### Wertstoffe

#### WERTSTOFF-ZENTRUM HEINITZ

Geöffnet Montag, Dienstag, Mittwoch,

Freitag 12 - 17 Uhr

Donnerstag 8 - 18 und Samstag 8 - 16 Uhr

Telefon 0 68 21 / 8692255

#### Für Bauschutt

Firma **TERALIS** 06821-90473-0

**ABFALL - BAUSCHUTT o.ä. gehört nicht in den Wald !!!!!!!**

## Tierärzte-Notdienst

Sofern Ihr Haustierarzt nicht zu erreichen ist!



Jedes Wochenende und an den Feiertagen

**Tierklinik Elversberg 06821/179494**

## Zahnärzte-Notdienst

Sie finden den aktuellen Notdienst nur unter [www.zahnaerzte-saarland.de/startseite/Notdienst](http://www.zahnaerzte-saarland.de/startseite/Notdienst)



## Kinderärzte-Notdienst

**Marienhausklinik St. Josef Kohlhof**

Samstag 8.00 bis

Montag 8.00 Uhr

Feiertage, Heilig Abend, Silvester,

Rosenmontag, Brückentage

Tel. **0 68 21 / 363 2002**



## Ärzte-Notdienst

### Medizinische Hilfe

in sprechstundenfreien Zeiten über:

**116 117**



Der Notdienst Spiesen-Elversberg ist in den Notdienstbezirk St. Ingbert integriert! Hier kann in sprechstundenfreien Zeiten der ärztliche Notdienst über die zentrale Rufnummer 116 117 erreicht werden. Und zwar unter der Woche ab 18:00 (Mittwochs und Freitags ab 13:00), am Wochenende und an Feiertagen ganztägig über 24 Stunden von 8:00 bis 8:00 Uhr.

Die Nummer funktioniert ohne Vorwahl und ist sowohl aus dem Festnetz als auch aus dem Mobilfunk kostenlos!

Am Wochenende und an Feiertagen ist die **Bereitschaftsdienstzentrale St. Ingbert (Ort: Kreiskrankenhaus)** zudem ganztägig besetzt und unter der Nummer **06894-4010** zusätzlich erreichbar.

Bei lebensbedrohlichen Erkrankungen ist der Rettungsdienst bzw. Notarzt über die Rettungsleitstelle **112** alarmiert werden.

## Apotheken-Notdienst 23. Jan. bis 26. Feb.

23. Linden	Neunkirchen	06821/983880
24. Rats	St. Ingbert	06894/4940
25. Berg- und Hütten OHG	Friedrichsthal	06897/8215
26. Markt	St. Ingbert	06894/4405
27. Saar im Kaufland	St. Ingbert	06894/9900685
28. Ingobertus	St. Ingbert	06894/92680
29. easy	Sulzbach	06897/924807
30. Rohrbach	Rohrbach	06894/52345
31. Würzbach	Niederwürzbach	06842/7499
01. St. Barbara	Friedrichsthal	06897/86355
02. Thomas Mann	Heiligenwald	06821/692122
03. Brücken	Wiebelskirchen	06821/952244
04. Mohren	Wellesweiler	06821/9415-0
05. Saarpark	Neunkirchen	06821/1525
06. Gambrinus OHG	St. Ingbert	06894/3386
07. Markt	Neunkirchen	06821/21811
08. Rats	St. Ingbert	06894/4940
09. Johannes	Rohrbach	06894/53500
10. Rochus	Spiesen	06821/73332
11. Saar im Kaufland	St. Ingbert	06894/9900685
12. Ingobertus	St. Ingbert	06894/92680
13. Florian	Oberwürzbach	06894/966322
14. Rohrbach	Rohrbach	06894/52345
15. Bären im ZAB	Neunkirchen	06821/972282
16. Rosen	St. Ingbert	06894/4993
17. Markt	Bildstock	06897/8005
18. Fontane	Schiffweiler	06821/690744
19. Berg- und Hütten OHG	Friedrichsthal	06897/8215
20. Hirsch	St. Ingbert	06894/2160
21. Marien	Elversberg	06821/71292
22. Linden	Neunkirchen	06821/983880
23. Rats	St. Ingbert	06894/4940
24. Johannes	Rohrbach	06894/53500
25. Markt	St. Ingbert	06894/4405
26. Saar im Kaufland	St. Ingbert	06894/9900685



An jeder Apotheke sind die nächstliegenden dienstbereiten Apotheken aktuell angezeigt. Gebührenfreie Telefonnummer für Apothekendienste: 0800/0022833

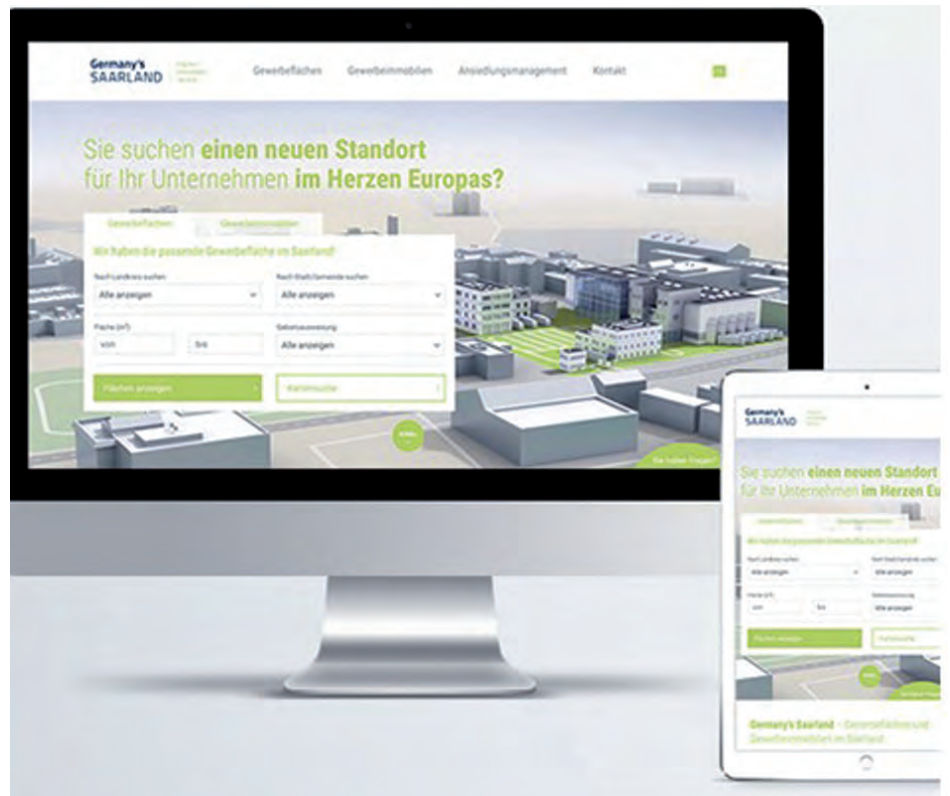
## FLÄCHENKATASTER SAARLAND

Wichtiges Standortportal für Unternehmer, die ein geeignetes Grundstück, eine Halle oder Büroflächen suchen

Neben dem eigenen Standortatlas ([www.standortatlas-nk.de](http://www.standortatlas-nk.de)) der Wirtschaftsförderungsgesellschaft im Landkreis Neunkirchen mbH (WFG) ist die WFG Netzwerk- und Kooperationspartnerin des Online-Portals „Flächenkataster SAARLAND“, im Internet zu finden unter <https://portal.germanys-saarland.de> - ein innovativer und digitaler Standortatlas für Industrie- und Gewerbeflächen. „Sie suchen einen neuen Standort für Ihr Unternehmen im Herzen Europas? Wir haben die passende Gewerbefläche im Saarland!“, verspricht die Startseite der Homepage, die von der gwSaar Gesellschaft für Wirtschaftsförderung Saar mbH entwickelt wurde und auch betrieben wird. Abgefragt wird der favorisierte Ort, die benötigte Flächengröße und um was es sich handeln soll: Gewerbefläche, gewerbliche Baufläche, Industriegebiet oder Sonstiges.

„Es handelt sich um eine Weiterentwicklung der Internet-Plattform GEWISS (Gewerbeflächen-Informationen-System Saar).“ Germany's Saarland erfasst alle im Saarland vorhandenen und verfügbaren Gewerbe- und Industrieflächen – auf stets aktuellen Stand. Dafür werden regelmäßig neue Flächen exakt kartographisch aufgenommen, mit den baurechtlichen Attributen erfasst sowie hinsichtlich der Eigentümerstruktur und der Verfügbarkeit mit der Kommune abgeglichen und gekennzeichnet. Investoren, die im Saarland nach verfügbaren Gewerbe- oder Industrieflächen suchen, werden so schnell fündig. Das auf Google Maps basierende Internet-Portal bietet neben aktuellen Daten zu Größe, Lage und Verfügbarkeit auch die Möglichkeit, sich Satellitenbilder der Flächen anzusehen.

Das Portal ist mit einem Award ausgezeichnet worden und ist bundesweit einmalig. Wer also in Deutschland und im Ausland nach einem neuen Standort in zentraler Lage in Europa sucht, optimal angebunden an europäische Transportrouten und/oder von der Industrieerfahrung der saarländischen Fachkräfte profitieren will, kann sich auf Germany's Saarland nach einer geeigneten Fläche umschauen. Derzeit weist das System sechs Gewerbeflächen im Landkreis Neunkirchen aus. Bei den Grundstücken handelt es sich um Teilflächen auf dem Betzelhübel in Ottweiler, in Merchweiler im Gewerbegebiet Schmitzwies-/Altwies, in Neunkirchen in der Bildstockerstrasse, in Wiebelskirchen in der Vogelsbach sowie in Spiesen-Elversberg im Gewerbegebiet Truckenbrunnen.



**THOMAS JUNG**  
Maler- und Stuckateurbetrieb

Industriestraße 5a | 66583 Spiesen-Elversberg  
Tel.: 06821/7 49 86 30 | [info@maler-boden-jung.de](mailto:info@maler-boden-jung.de)  
**[www.maler-boden-jung.de](http://www.maler-boden-jung.de)**




# Hoffmann & Konrad



WIR WISSEN NICHT, WOFÜR  
IHR HERZ SCHLÄGT ...



... unsere  schlagen für unsere Kunden.  
Und darüber hinaus für Frische, Vielfalt, Service  
und das kleine Extra täglich für Sie.

Wir freuen uns auf Ihren Besuch!

Qualität  
aus  
Tradition

Hauptstr. 82a, 66583 Spiesen-Elversberg  
Quierschieder Weg 2c, 66280 Sulzbach  
Spieser Landstraße, 66386 St. Ingbert  
[www.hoffmann-konrad.de](http://www.hoffmann-konrad.de)



Verbund mit  
**Herz**